

人人有才 人人成才



重庆公共运输职业学院

CHONGQING VOCATIONAL COLLEGE OF PUBLIC TRANSPORTATION

—— 源自国企 服务人民 ——

2026

重庆春季分类考试招生简章

招生热线：023-47289907 47289908 47268005

学院官网：<https://www.cqgyzy.edu.cn/>

学院地址：重庆市江津区双福街道祥福大道638号



官方网站



官方微博



官方微信

教育部代码 14366

重庆招生代码 5079



学校简介

School overview

为支撑和服务现代交通运输业，特别是城市轨道交通、铁道交通和智慧交通的发展，重庆城市交通开发投资（集团）有限公司于2010年全资举办了重庆公共运输职业学院。

学校是国家级高技能人才培训基地建设单位、重庆市优质高等职业学校、重庆市高水平高职学校，是我市唯一由市属国有重点企业全资举办的高职学校、唯一以轨道交通【干线铁路、城际铁路、市域（郊）铁路、城市轨道交通】为主体专业的高职学校、唯一被纳入重庆市轨道交通产业链名录的高职学校。

学校位于中国西部（重庆）科学城江津园区，现设置二级学院6个，开设专业41个，建成教育部认定的国家级重点专业2个、生产实训基地1个，市级骨干专业3个、专业教学资源库3个、“双基地”2个，获批在建市级专业教学资源库2个、高水平产教融合型虚拟仿真示范实训基地2个，牵头成立重庆市现代城市交通服务行业市域产教联合体、成渝地区双城经济圈轨道交通行业产教融合共同体、西南轨道交通职业教育集团，先后建成国家级高基地、重庆市交通工匠学院、市全民数字素养提升基地等6大培训基地，形成数字化专业化培训基地集群，重庆市国资委党校、集团党校先后挂牌学校，校企协同育人创新实践连续两届被评为重庆市教学成果一等奖。

学校现有全日制在校生约13000人。建校以来，培养全日制毕业生30000余人、“一带一路”沿线国家留学生1000余人，为企业提供高质量培训服务超40万人日，毕业去向落实率始终保持在98%左右，60%以上的毕业生入职交通行业企业和大型国有企业，为重庆乃至西南地区交通行业可持续健康发展提供了有力人才和技能支撑。

学校特色

School characteristics

国企办学特色

2015年4月，学校被市委教育工委遴选为中共中央政治局常委（时任）、第十二届全国人大常委会张德江委员长现场调研的高职院校（全市共三所），张德江对学校校企合作办学成果予以充分肯定。

专业设置特色

紧贴现代交通运输行业发展人才需求，设置轨道交通学院、智慧交通学院、智能装备学院、铁道与建筑学院、公共管理学院、运输贸易学院6个二级学院，开设专业41个。

优质就业特色

与企业共建国内一流的城轨与高铁技术共享实训基地、城市公交运营智能化管理实训中心等八大实训基地（中心），在重庆轨道集团、重庆公交集团等大型企业建立校外实习实训基地70多个，与重庆轨道集团开展企业新型“学徒制”育人模式。近年来，学校培养的毕业生，主要进入中国铁路成都局、重庆轨道集团等大型国企工作。

办学成果

Achievements In Running Schools

- ★ 教育部全国职业院校交通运输类示范专业点院校
- ★ 西南轨道交通职业教育集团理事长单位
- ★ 全国城轨与高铁技术共享实训基地
- ★ 重庆市人民政府高等教育教学成果一等奖获得单位
- ★ 西南地区以城市轨道交通、铁路交通为特色的专业化高等院校
- ★ 重庆市轨道交通创新发展与安全运营管理高级研修班基地
- ★ 中国--东盟轨道交通教育培训联盟理事单位
- ★ 重庆轨道集团、铁路成都局集团、贵阳轨道集团、中铁二十二局、中建四局等大型央企、国企技术技能人才定向培养院校
- ★ 重庆唯一由大型国有交通企业全资举办的高职院校
- ★ 重庆唯一由市交通局重点支持的高职院校
- ★ 重庆市优质高等职业院校、重庆市高水平高职院校
- ★ 缅甸仰光省智能交通人才培养基地
- ★ 重庆唯一由市交通局重点支持的高职院校
- ★ 泰国高铁技术留学生培养基地
- ★ 重庆市优质高等职业院校、重庆市高水平高职院校
- ★ 拥有重庆市唯一高水平轨道、铁道类专业群

开放办学特色

学校是中国职业技术教育学会轨道交通专业委员会理事单位，是重庆唯一加入“中国—东盟轨道交通教育培训联盟”的高校，与“一带一路”沿线国家28所院校合作，先后承办“缅甸仰光省公共交通高级管理研修班”“泰国高铁技术培训班”，合作项目被教育部《中国高等职业教育质量年度报告(2018)》收录。

校园环境特色

学校位于中国西部（重庆）科学城江津园区，交通便利，环境优美，设施配套，景色宜人，是求学的沃土，创业的热土，英才的摇篮。

校园文化特色

学校注重文化育人工作，通过搭建创新的教育实践平台、开展丰富多彩的文化活动、深耕构建“学生职业素质教育积分体系”等方式，不断提升学生的职业素养和综合素质，让所有学生“人人有才、人人成才”，确保学生、家长、企业、社会多方满意。



教学名师

Famous Teachers in Teaching



唐晓松 教授



黄江 教授



李正东 教授



梁晓芳 教授



李泽滔 教授



彭克发 教授



张渝政 教授



官正强 教授



张晓琴 教授



姜秀华 教授



胡兴丽 教授



王瑜琳 教授



张波 教授



王影 教授



陈迪 教授



易谷 正高级工程师



谷雨 正高级工业设计师



蒋晶 副教授



牟刚 副教授



赵柱文 副教授

资助育人

Supporting education and nurturing

重庆公共运输职业学院始终牢记国企办学的使命与责任，秉承“以人为本，资助育人”的工作理念，持续优化学校以“励志、砺学、立德、力行”四位一体的奖、助、勤、贷、补、减、免综合型学生资助体系，严格执行资助政策，持续加强精准资助工作，积极推进资助育人工程。

聚焦纾困解忧，照亮贫困学子求学路。学校开设“绿色通道”，为家庭经济困难学生提供学费缓交、学费减免、困难补助、生活补贴等帮扶措施，打通无忧入学路；设立勤工助学岗位，帮助家庭经济困难学生减轻在校期间的经济负担，护航学子逐梦路；构建奖助学金体系，设立国家奖助学金、综合奖学金、技能竞赛奖学金、技能训练专项补助，激励家庭经济困难学生勤奋学习、积极进取，铸就学子成才路。聚焦励志强能，照亮贫困学子人生路。学校深化发展型资助育人内涵，持续开展励志成才筑梦金训练营及“国企助力中国梦·寻找最美励志公运学子”特色项目，坚持以促进家庭经济困难学生“学业有目标、有策略，职业有规划、有基础，创业有方向、有方法”为育人导向，结合不同困难学生成长需求和发展方向，做好成长全链条、全方位指导和服务，提高困难学生的就业竞争力，帮助困难学生成人成才。

序号	资助类型	资助项目	申请年级	标准
1	国家资助	国家奖学金	二、三年级	10000元/生/年
2		国家励志奖学金	二、三年级	6000元/生/年
3		国家助学金	一、二、三年级	一等助学金：4900元/生/年 二等助学金：3700元/生/年 三等助学金：2900元/生/年
4	国家资助	国家助学贷款	一、二、三年级	根据学费加住宿费确定，最高不超过20000元/年
5	国家资助	服兵役国家教育资助	一、二、三年级	学费补偿、国家助学贷款代偿以及学费减免不超过20000元/生/年
6		退役士兵国家助学金	一、二、三年级	3700元/生/年
7		绿色通道	一、二、三年级	通过“绿色通道”办理入学手续，暂缓交纳学费。学生入学后，学校视具体情况采取学费减免、困难补助等资助措施
8	地方资助	在校求职创业补贴	三年级	800元/生
9	国家资助	困难补助	一、二、三年级	1000-10000元/生
10		综合奖学金	二、三年级	校长奖学金：3000元/生 “成才杯”综合奖学金：2000元/生 学业一等奖学金：1200元/生 学业二等奖学金：1000元/生 学业三等奖学金：800元/生 单科奖学金：200元/生 公益奖学金：500元/生
11		技能赛奖学金	二、三年级	100-10000元/生
12	学校资助	技能训练专项补助	一、二、三年级	根据具体情况而定
13		勤工助学	一、二、三年级	固定岗位：每月450-650元 临时岗位：每小时15元
14		学费减免	一、二、三年级	减免1000—12000元，根据申请者的家庭经济状况和困难程度由学校确定
15	学校资助	发展性资助	一、二、三年级	根据学生具体情况而定（如发放生活物资、走访慰问、励志成才筑梦金训练营、爱国心·强国志、国企助力中国梦，寻找最美励志公运学子项目）



实验实训

Experimental Training

重庆公共运输职业学院建有城市轨道交通实训中心、铁道综合实训中心、虚拟仿真实训基地、跨坐式单轨车辆实训基地、多网融合实训基地、轨道交通智慧运维虚拟仿真实训基地、机电实训中心、汽车实训中心、公共管理实训中心、国际贸易与物流实训中心、会计与经济管理实训中心等多个技术领域实训中心和基地，下设100余个实训室（区、场），同时可容纳5000余人的实习实训，总投入资金上亿元。依托于现场真实型、智能仿真型、虚拟现实型三大类型实训设备，实训中心可同时满足城市轨道交通车辆应用技术、铁道机车应用与维护、动车组检修技术、城市轨道交通运营管理、人工智能技术应用、电气自动化技术、铁道工程技术、道路桥梁工程技术、汽车检测与维修技术、新能源汽车技术、社区管理与服务、婴幼儿托育服务与管理、报关与国际货运等30余个专业实训教学需要，成为设备先进、智能化仿真度高、区域共享度高的实训中心，并处于同类高校的领先水平。



城市轨道交通运营管理实训室



铁道信号区间与列控实训室



轨道交通智慧运维实训中心



As型地铁车辆仿真驾驶实训室



虚拟仿真实训基地

校园生活

Campus Life

学校为学生学习提供了舒适的环境，学生上课教室全部配备了多媒体教学设备，有图书馆、电子阅览室、标准化食堂及各种体育运动设施。学生宿舍配备有网络、空调、独立卫生间、沐浴热水器设施，充分满足学生的学习生活及课外活动需求。



第七届社团嘉年华



关爱行动“七彩假期”志愿服务合照



艺术团舞蹈队



建校10周年校庆



第九届春季田径运动会



2024届毕业生典礼



中华经典诵读大会舞蹈表演



就业及学历提升

Employment and Academic Degree Promotion

学校凸显集团化办学优势，主干专业与重庆交通开投集团所属公交集团、轨道集团、重庆市铁路集团等多家企业开展深度校企合作。并与集团外的大型企事业单位如铁路成都局集团、中国铁建集团、陆海新通道运营有限公司等单位签订了校企合作协议书。近年来，毕业生毕业去向落实率始终保持在98%左右。经第三方调查，近三年，毕业生就业满意度达98%以上，用人单位对毕业生满意度高达98%以上，真正实现高质量充分就业！

部分就业单位

- | | | |
|---------------------|-----------------------|--------------------------|
| ★ 重庆轨道交通运营有限公司 | ★ 重庆轨道交通江跳线建设运营有限公司 | ★ 重庆轨道交通四号线建设运营有限公司 |
| ★ 重庆公共交通运营有限公司 | ★ 重庆华侨城实业发展有限公司 | ★ 重庆轨道交通十八号线建设运营有限公司 |
| ★ 重庆市铁路（集团）有限公司 | ★ 重庆中车长客轨道交通车辆有限公司 | ★ 重庆交通运输控股（集团）有限公司 |
| ★ 中国铁路成都局集团有限公司 | ★ 中车四方车辆有限公司 | ★ 陆海新通道运营有限公司 |
| ★ 贵阳市城市轨道交通有限公司 | ★ 成都柴可夫电器设备有限公司 | ★ 成都京东世纪贸易有限公司 |
| ★ 成都轨道交通集团有限公司 | ★ 重庆机床（集团）有限责任公司 | ★ 顺丰速运（集团）有限公司 |
| ★ 杭港地铁有限公司 | ★ 重庆公路运输（集团）有限公司 | ★ 重庆直通物流有限公司 |
| ★ 中铁二局电务工程有限公司 | ★ 重庆汽车运输（集团）有限责任公司 | ★ 重庆起重机械厂有限责任公司 |
| ★ 中铁二十二局集团第五工程有限公司 | ★ 中铁二局第一工程有限公司 | ★ 重庆美联国际仓储运输（集团）有限公司 |
| ★ 中国铁建集团 | ★ 重庆钢铁（集团）有限责任公司 | ★ 重庆川维物流有限公司 |
| ★ 重庆机场（集团）有限公司 | ★ 重庆机电控股（集团）公司 | ★ 重庆通用工业有限公司 |
| ★ 中建四局第三建筑工程有限公司 | ★ 中铁八局集团有限公司 | ★ 重庆五菱汽车工业公司 |
| ★ 中铁十六局集团铁运工程有限公司 | ★ 中铁电气化局集团城轨公司 | ★ 重庆长安汽车有限公司 |
| ★ 中石化中原石油工程公司塔里木分公司 | ★ 中铁武汉电气化局集团有限公司成都分公司 | ★ 中国兵器装备集团重庆红宇精密工业集团有限公司 |

学生进校时即可申请参加国家承认的专衔本学习，在专科毕业时可同时获得本科文凭。同时，学生还可以参加重庆市教委组织的专升本统一考试，达到升学标准者，经市教委批准，可升本科院校继续学习。



就业于铁路成都局集团的部分学生



就业于重庆轨道集团的部分学生



就业于贵阳轨道集团的部分学生



校内高铁实训室

就业创业之星

Star of employment and entrepreneurship



冯滢

就业单位：重庆市轨道（交通）集团



何美

就业单位：杭州杭港地铁有限公司



杨文辉

就业单位：中国铁路成都局集团有限公司



杨佳明

就业单位：中国铁路成都局集团有限公司



王斯羽

就业单位：中国铁路成都局集团有限公司



龚胜美

就业单位：重庆轨道交通四号线建设运营有限公司



张祥银

就业单位：重庆璧铜线轨道交通运营管理有限公司



蒋其全

就业单位：中国铁路成都局集团有限公司重庆电务段



吴海波

就业单位：中国铁路成都局集团有限公司重庆工务段



刘晓羽

就业单位：中国铁路成都局集团有限公司重庆西车辆段



宋梓谦

就业单位：贵阳市城市轨道交通三号线



李久红

就业单位：中国铁路成都局集团有限公司



蹇友伟

创立重庆钛硬文化传播有限公司



黄鲤

创立重庆逸辰科技有限公司



杨浩峰

创立重庆子枫印象摄影有限公司



2026年招生专业一览表

List of Admission Majors

序号	专业类别	专业名称	专业方向	招生类别
1	专本贯通	电气自动化技术 (升入重庆科技大学)	轨道交通供电技术方向	普通类
		铁道信号自动控制 (升入重庆移通学院)	高铁信号系统综合运维方向	普通类
		机械制造及自动化 (升入重庆移通学院)		普通类
		工业机器人技术 (升入重庆移通学院)		普通类
2	城市轨道交通类	城市轨道交通车辆应用技术	驾驶方向 检修方向	普通类、三校生
		城市轨道交通机电技术		
		城市轨道交通运营管理	城市轨道交通行车组织与调度方向 城市轨道交通客运组织与服务方向 城市轨道交通列车驾驶方向	
		城市轨道交通通信信号技术	轨道交通车站管理方向 铁道通信信息技术方向	
3	铁道运输类	铁道机车运用与维护	驾驶方向 检修方向	普通类、三校生
		铁道供电技术	城市轨道交通方向 高速铁路方向	
		动车组检修技术	动车组检修方向 动车组装配和调试方向	
		高速铁路综合维修技术	铁道工务方向 铁道信号方向 铁道供电方向	
		铁道车辆技术		
		铁道交通运营管理	铁路运输行车组织调度方向 铁路旅客运输方向 铁路货物运输方向	
		铁道信号自动控制	高铁信号系统综合运维方向	
		铁道工程技术		
4	道路运输类	交通运营管理	智慧物流技术应用方向 交通安全管理与大型货车驾驶方向	普通类、三校生
		智能交通技术	城市轨道交通智能设备运维方向	
		汽车检测与维修技术		
		道路与桥梁工程技术	智能检测与运维方向	

序号	专业类别	专业名称	专业方向	招生类别
5	物流类	铁路物流管理		
		低空物流技术与运营		
6	计算机类	人工智能技术应用	轨道智能运维方向	普通类、三校生
		大数据技术	交通大数据运维方向	
7	自动化类	电气自动化技术	轨道交通供电技术方向	普通类、三校生
		工业机器人技术		
8	机械设计制造类	智能焊接技术		普通类、三校生
		机械制造及自动化		
		工业设计	产品推广策划方向 数字模型制作方向	
9	汽车制造类	新能源汽车技术		普通类、三校生
		智能网联汽车技术	智能交通管理方向 智能车联网技术应用方向	
10	机电设备类	新能源装备技术		普通类、三校生
		低空飞行器装备技术		
11		财税大数据应用		普通类、三校生
12		市场营销	新媒体运营方向 数字营销方向	普通类、三校生
13		跨境电子商务	电子商务方向	普通类、三校生
14		物联网应用技术	轨道交通数据通信方向	普通类、三校生
15		无人机应用技术		普通类、三校生
16		无人机测绘技术		
17		环境艺术设计	智慧数字环境设计方向 虚拟空间艺术设计方向	美术类、三校生
18		社区管理与服务		普通类、三校生
19		婴幼儿托育服务与管理		普通类、三校生
20		建筑工程技术	智能建造+无人机巡检方向	普通类、三校生
21		应急救援技术	建筑消防与低空救援方向	普通类、三校生

备注:

- 1.招生专业信息以重庆市教育考试院最终公布为准;
- 2.住宿费标准为1300元/生/年;
- 3.其他收费标准以学校公布的招生章程为准。



各二级学院介绍

Introduction To Secondary Colleges

轨道交通学院

城市轨道交通车辆应用技术

掌握城市轨道交通车辆结构、工作原理、运行管理等专业知识，具备城市轨道交通车辆维护、检修、操纵运用等专业技能，能从事城市轨道交通车辆维护检修、操纵、运用运转工作的高素质高技能人才。

铁道机车运用与维护

掌握铁道机车、高速动车组结构、工作原理、运行管理等专业知识，具备铁道机车、高速动车组维护保养、检修、运用操纵等专业技能，能从事铁道机车、高速动车组检修、驾驶、运转服务工作的高素质高技能人才。

动车组检修技术

掌握动车组基本结构、工作原理、检修工艺、运用管理等基础知识，具备动车组运用、检修、生产和管理等能力，能从事动车组地勤机械师、动车组随车机械师等工作的高素质高技能人才。

城市轨道交通机电技术

面向城市轨道交通运营公司、国有铁路等交通运输领域及工业自动化领域，能够从事城市轨道交通低压配电及照明系统、站台门系统、消防及环控系统、给排水系统、自动化监控系统等的安装调试、运行管理、维修保养工作的高素质高技能人才。



学生进行驾驶实训



重庆单轨司机



重庆单轨司机



铁道机车（动车组）司机



地勤机械师



随车机械师



车站机电设备检修

铁道供电技术

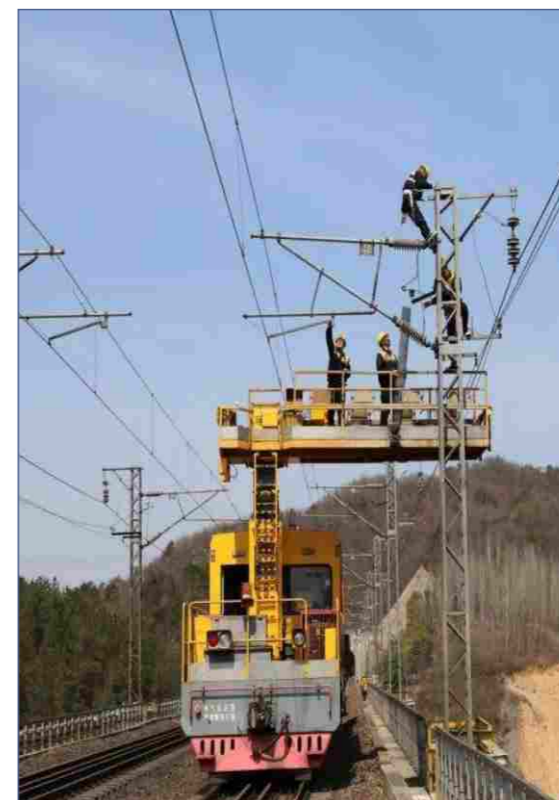
培养掌握铁道供电技术专业基本理论和专业技术能力，能够适应生产、建设、管理、服务第一线需要，主要面向电气化铁道供电、城市轨道交通供电、电力公司等供电系统培养集建设、运营、管理能力于一体的高素质高技能人才。

高速铁路综合维修技术

培养掌握高速铁路线路、路基、桥涵、隧道、信号、接触网、电力等设备设施（高铁基础设施）综合维修一体化知识和技能，能够从事线路、路基、桥涵、隧道、信号、接触网、电力等设备设施的检查、故障诊断及应急处置、一般性养护维修等工作和普速铁路综合维修一体化生产工作的复合型高素质高技能人才。

铁道车辆技术

掌握铁道车辆基本构造、工作原理、检修方法等基本知识，具备铁道车辆设备维护、技术管理及装备制造等能力，面向铁路运输行业的铁路车辆制修工、铁路机车车辆制动钳工职业群，能够从事铁道车辆运用和铁道车辆检修工作的高素质高技能人才。



接触网检修



线路检修



客车检修员



智慧交通学院

铁道信号自动控制

重庆市高水平专业群龙头专业，工信部产教融合试点专业、重庆市专本贯通专业。面向国铁集团电务段、工电段、城轨运营公司、轨道建设单位，从事普铁与高铁信号设备安装调试、日常检修、综合运维等工作。

城市轨道交通通信信号技术

重庆市高水平专业群核心专业、重庆市人社“课证融合”试点专业。面向国铁集团电务段、城轨运营公司、轨道建设单位，从事轨道交通通信信号系统设备运营维保、轨道车站站务及行车组织管理等工作。

人工智能技术应用

重庆市高水平专业群核心专业，校级重点建设专业，与华为技术有限公司共建。主要面向城轨运营公司、交通信息化企业，从事智能监控与识别、智能设备监测与运维等工作。

物联网应用技术

与新华三技术有限公司共建。面向轨道交通运营企业、轨道交通建设企业，从事轨道交通数据通信网络的建设与运维，轨道交通子系统间的互联互通与协同，轨道交通数据通信设备的维保与检修等工作。

大数据技术

与新华三技术有限公司共建。主要面向交通运输管理、互联网电商、金融物流等企业，从事大数据平台运维、大数据采集整合、交通流量监测分析、运输调度优化等工作。

智能交通技术

与重庆众合智行交通科技有限公司共建。主要面向城轨运营公司、轨道建设企业、智能交通信息化企业，从事城市轨道交通通信系统设备、交通站场智能设备、交通智能信息系统的运营维保、技术服务等工作。

电气自动化技术

重庆市专本贯通专业（与重庆科技大学）。面向国铁集团供电段、工电段、城轨运营公司、智能制造企业，从事铁路接触网、轨道交通供电系统、电气系统设备的生产制造、安装调试、运营维保等工作。



金砖国家未来技能和技术挑战赛国际总决赛-铁路信号设备维护技能 二等奖



卓越技能人才培养



2019年全国职业院校技能大赛高职组“现代电气控制系统安装与调试”赛项荣获第一名



师生参加重庆轨道交通五号线联调联试

运输贸易学院

铁道交通运营管理

面向铁路运输业的铁路车站行车作业员、调车作业员、客运服务员、货运服务员等职业群，能够从事行车指挥，客运、货运组织管理等工作的高素质技术技能人才。

城市轨道交通运营管理

面向城市轨道交通行业的客运服务、票务管理、客运组织、行车组织等岗位（群），能够从事行车作业、票务事务处理、客流疏导、乘客服务、设备运维、突发事件应急处置等工作。

市场营销

面向各类企事业单位，从事市场营销、网络与新媒体文案策划、广告传播、公共关系、新媒体运营、音视频剪辑、数字营销平台运营等工作。

交通运营管理

面向公交企业调度员、安全管理员、客货运输车辆驾驶员，供应链和仓储等行业的仓储人员、采购人员等职业群，能够从事公交调度、安全管理、客货运输车辆驾驶，仓储、运输与配送管理等基层管理及物流服务的高素质技术技能人才。

铁路物流管理

面向铁路运输行业的铁路车站货运服务人员职业群以及现代物流行业的物流运作职业群，能够从事铁路货运、仓储与配送管理、运输管理、多式联运、国际贸易等工作的高素质技术技能型人才。

跨境电子商务

面向跨境电子商务企业、网络科技企业、新媒体营销企业、进出口企业等企事业单位，培养从事跨境电商运营管理、跨境数字营销、电商视觉设计、跨境电商产品开发、国际贸易等工作的产业转型升级和企业技术创新需要的发展型、复合型、创新型的高素质技术技能人才。

财税大数据应用

面向企事业单位、中小微企业、会计师事务所、税务师事务所、财务咨询公司、财务共享中心等从事会计、审计、财务管理、投资咨询、理财、财务软件开发与应用、财务信息系统维护、数据分析、财务机器人开发与应用等财税核算岗、业务财务岗、管理会计岗、运营规划岗等工作。

低空物流技术与运营

面向即时配送企业、智慧城市运营机构、应急物流服务单位、乡村末端配送站点、物流吊装企业、工业物流服务商、物流园区运营方等低空物流典型场域，覆盖无人机设备、物流无人机飞行、低空物流运营管理、物流无人机跨装备作业、安全监管等核心领域，培养具备“技术实操、运营管理、安全合规、创新应用”复合型高技能人才。



2018年全国职业院校教师学生礼仪大赛一等奖



高铁乘务班



2021年“巴渝工匠”杯重庆市铁路接发列车竞赛第一名



数字贸易学院校园职场精英小组团队



智能装备学院

▶ 低空飞行器装备技术

本专业旨在培养掌握低空装备的构造、安装、调试、操控、维护维修技能；能够在低空民用飞机与无人机系统、低空交通管控与空域管理、低空应用场景等领域从事设计开发、生产制造、工程管理工作等复合型、创新型技术技能人才。

▶ 新能源装备技术

本专业聚焦新能源与智能装备技术领域，紧跟中国经济社会高质量发展的需求，立足地方经济建设，面向新能源产业领域，培养从事新能源装备的生产、组装、调试、运维和新能源装备项目的管理工作的高素质技术技能人才。

▶ 工业机器人技术

本专业与中国船舶集团、机电集团、长安汽车等多家大型国有企业合作，开设有“机电集团订单班”，培养具有掌握工业机器人集成应用、编程调试、运行维护等核心技能，具备解决复杂工程问题的能力，适应现代制造业转型升级的高素质技术技能型人才。

▶ 机械制造及自动化

本专业主要面向现代装备制造行业机械加工工艺编制、普通机床加工及数控编程与加工、机电设备检修岗位，致力培养具备通用机加工设备操作以及机电设备安装与维护等专业能力的高素质技术技能人才。

▶ 智能焊接技术

本专业面向轨道车辆、汽车制造、压力容器、装备制造等行业，从事焊接机器人工作站安装与调试、焊接机器人编程及工艺、焊接操作、焊接质检等关键岗位。培养具备焊接工艺编制与实施、焊接机器人编程与操作、焊接机器人站安装调试、焊接质量检验等能力的高素质复合型技术技能人才。

▶ 无人机应用技术

本专业面向无人机制造及应用的新型产业场景，培养从事无人机设计生产、检测与维修、无人机驾驶操控、无人机测绘、无人机应用技术负责人、工程师、项目负责人等岗位的高素质技术技能人才。

▶ 智能网联汽车技术

本专业遵循智能网联汽车产业发展趋势，依托长安汽车、重庆交开投集团等国企办学资源，培养从事智能网联汽车整车及系统(部件)装配、调试、标定、测试(诊断)、运维等相关工作的高素质技术技能人才。

▶ 新能源汽车技术

本专业面向新能源汽车维修、制造、营销等岗位，通过与重庆公交集团、重庆交运集团、长安汽车等大型企业联合培养的方式，培养精修擅维、能做能讲的高技术技能人才。

▶ 汽车检测与维修技术

本专业主要面向汽车后市场服务岗位，培养从事汽车检测与维修，汽车售后服务管理，汽车营销，二手车鉴定评估等工作领域的高素质技术技能人才。



“巴渝工匠杯”获奖证书



“川渝杯”获奖证书



技能大赛获奖证书



学生参加汽车营销比赛



学生参加船舶小匠杯技能大赛颁奖现场



学生培训



学生实习



现代服务学院

婴幼儿托育服务与管理

面向居民服务业、卫生等行业的保育师、婴幼儿发展引导员、健康照护师等职业，能够从事婴幼儿的生活照料、安全保障、健康看护、早期教育、家园共育及托育机构日常管理等工作的高技能人才。

社区管理与服务

面向基层群众自治组织行业的社区工作者和城市管理网格员等职业，能够从事政策咨询与动员、公共事务办理与跟进、社区活动策划与实施、社区社会组织指导与扶持等工作的高技能人才。

工业设计

面向工业与专业设计及其他专业技术服务行业和通用制造设备业的产品外观造型设计、产品结构设计与产品用户界面设计等岗位（群），能够从事市场调研、产品外观设计及结构设计、界面设计、产品模型制作、产品宣传推广等工作的高技能人才。

数字化设计与制造技术

面向通用设备制造业、专用设备制造业等职业，能够从事机械零部件数字化设计、产品数字化正向与逆向设计、产品造型设计、增材制造设备操作与维护等方面工作的高技能人才。

环境艺术设计

面向专业设计服务行业的环境艺术设计岗位群，能够从事室内外环境设计、展示与平面设计、项目工程管理、艺术设计教育教学、数字文旅、游戏影视等工作的高技能人才。



婴幼儿托育专业学生技能比赛



社区管理专业社区工作实训活动



工业设计专业学生实习



数字化设计作品展示



环境艺术设计专业学生开展访企拓岗活动

铁道与建筑学院

铁道工程技术

铁道工程技术专业为校级重点培育专业，面向铁路交通运输领域，培养能够从事铁路线路、桥梁、隧道等工程建设和养护维修工作的高素质技术技能人才。毕业生可以进入智慧化运维工作领域，从事智慧化检测、智慧化巡检工作。

道路与桥梁工程技术

本专业面向交通强国战略需求，聚焦公路、铁路及城市轨道交通领域，培养掌握智能施工、测量与试验检测等知识，具备工程管理与智能监测维护能力的高素质技术技能人才。推行现代学徒制校企协调育人，实现双主体培养，毕业生就业渠道广，竞争力强。

无人机测绘技术

本专业服务国家低空经济战略与实景三维中国建设需求，面向测绘地理信息、智慧城市、自然资源管理等领域，培养掌握无人机操控、航测数据采集、实景三维建模与激光点云处理核心技术，具备“精飞行、通测绘、懂处理、善协作”能力的高素质技术技能人才。

应急救援技术

本专业服务国家应急体系战略与重庆应急产业发展需要，培养掌握安全生产、应急处置与救援、无人机救援等核心技术，具备应急救援预案编制、应急指挥、现场应急处置等能力的专业性人才。可从事面向工程建设、交通运输、工贸等领域的事故应急处置与管理工作，还可获取应急救援员、消防设施操作员、安全员等职业资格证书，从而提升个人职业发展竞争力。

建筑工程技术

本专业面向建筑工程施工、房地产开发与咨询、政府基建与物业运维、建筑智能化与低空经济等多个方向，毕业生可从事施工技术、项目管理、工程咨询、造价审计、质量检测、基建管理及设施维护以及低空测绘、无人机巡检与数据处理等岗位工作。



铁道工程技术专业学生实训场景



成铁2+1订单班理论培训结业典礼



哈萨克斯坦阿斯塔纳轻轨施工控制网复测项目



北京地铁五号线复测项目



道路与桥梁工程技术专业学生技能竞赛获奖



国家应急救援员（五级）资格培训鉴定